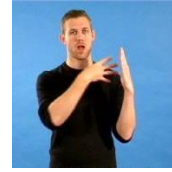




# Speiseplan für



**Mo**

Montag



Salat



Gebärde „frisch“ - gültig für alle Salate

+

und



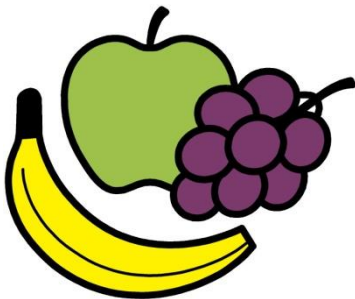
Lasagne



Gebärde „Pasta“

+

und



Obst



Gebärde „süß“ - gültig für alle Süßspeisen

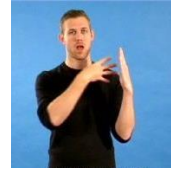


lecker oder schlecht?





Speiseplan  
für



Dienstag



Schaschlikpfanne  
mit Curryreis



Gebärde „Fleisch“ - gültig für alle  
Fleischgerichte

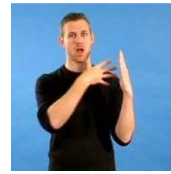


lecker oder schlecht?





# Speiseplan für



## Mittwoch



frei

1. Mai-Feiertag



Gebärde „frei“

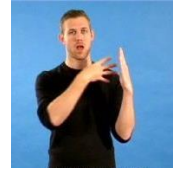


lecker oder schlecht?



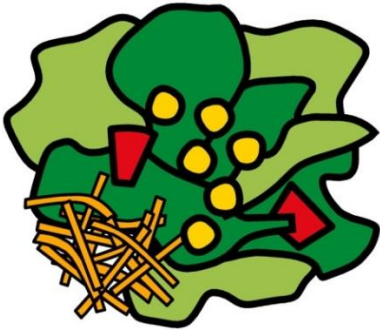
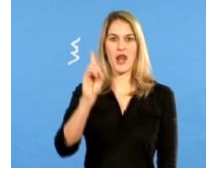


Speiseplan  
für



Do

Donnerstag



Salat



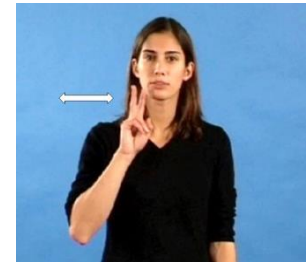
Gebärde „frisch“ - gültig für alle Salate

+

und



Gemüse-Käse-  
Strudel



Gebärde „vegetarisch“

+

und



Eis



Gebärde „süß“ - gültig für alle Süßspeisen

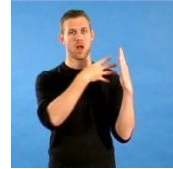


lecker oder schlecht?





# Speiseplan für

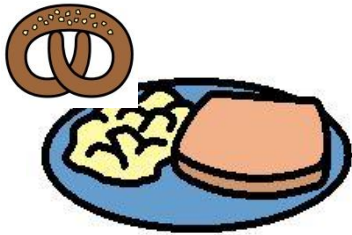


**Fr**

## Freitag



### Maibaumfeier



### Leberkäse mit Kartoffelsalat und Minibreze



Gebärde „Fleisch“ - gültig für alle Fleischgerichte



### lecker oder schlecht?

