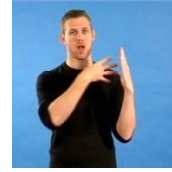


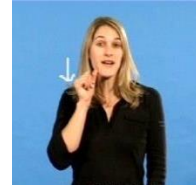


# Speiseplan für



**Mo**

Montag



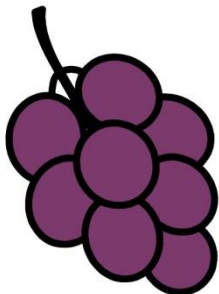
Geschnetzeltes mit  
buntem Reis



Gebärde „Fleisch“ - gültig für alle Fleischgerichte

+

und



Trauben



Gebärde „süß“ - gültig für alle Süßspeisen

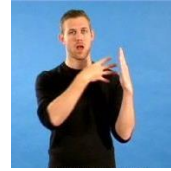


lecker oder schlecht?





Speiseplan  
für



Dienstag



Gulasch mit  
Semmelknödel  
und Blaukraut

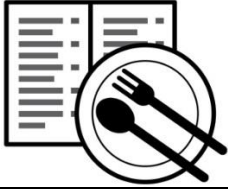


Gebärde „Fleisch“ - gültig für alle  
Fleischgerichte

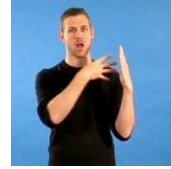


lecker oder schlecht?

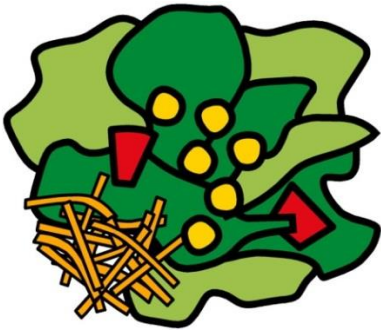




Speiseplan  
für



Mittwoch



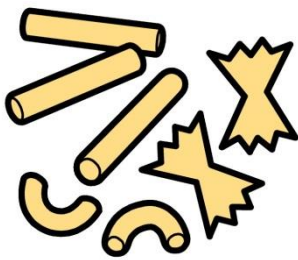
Salat



Gebärde „frisch“ - gültig für alle Salate

+

und



Nudeln mit  
Käsesahnesoße



Gebärde „Nudel“

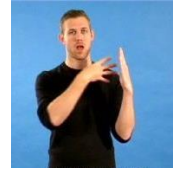


lecker oder schlecht?



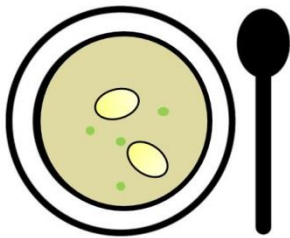


Speiseplan  
für



Do

Donnerstag



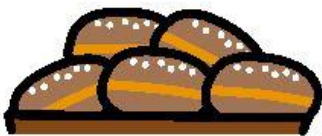
Grießklößchen-  
suppe mit  
Backerbsen



Gebärde „flüssig“ - gültig für alle Suppen

+

und



Krapfen



Gebärde „süß“ - gültig für alle Süßspeisen

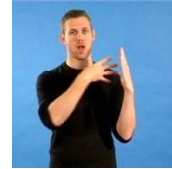


lecker oder schlecht?



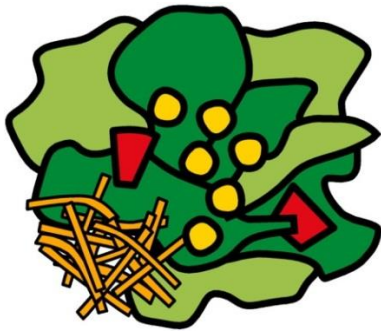
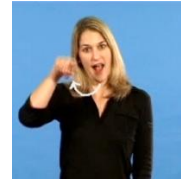


# Speiseplan für



**Fr**

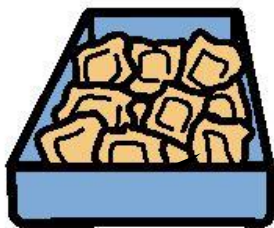
# Freitag



# Faschingsbuffet



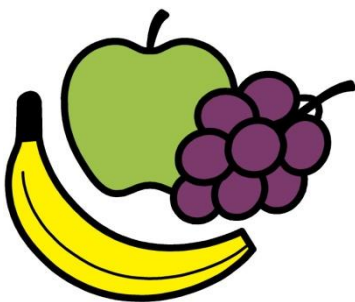
Gebärde „frisch“ - gültig für alle Salate



# Faschingsbuffet



Gebärde „Fleisch“ - gültig für alle Fleischgerichte



# Faschingsbuffet



Gebärde „süß“ - gültig für alle Süßspeisen



# lecker oder schlecht?

