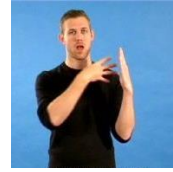


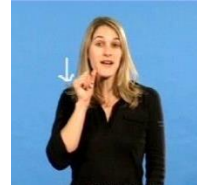


# Speiseplan für



**Mo**

**Montag**



**Krautschupf-  
nudeln**



Gebärde „Nudeln“ - gültig für alle Nudelgerichte

**+**

**und**



**Mandarinenquark**



Gebärde „süß“ - gültig für alle Süßspeisen

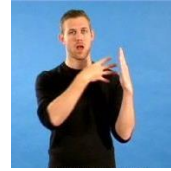


**lecker oder schlecht?**

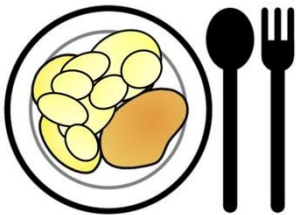




Speiseplan  
für



Dienstag



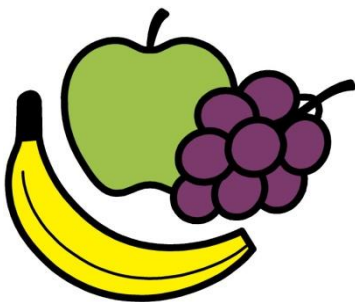
Paniertes  
Schnitzel mit  
Kartoffelsalat



Gebärde „Fleisch“ - gültig für alle  
Fleischgerichte

+

und



Obst



Gebärde „süß“ - gültig für alle  
Süßspeisen

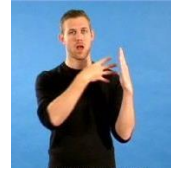


lecker oder schlecht?

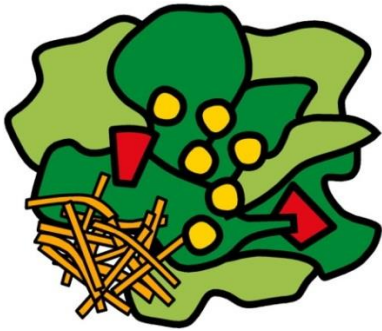




Speiseplan  
für



Mittwoch



Salat



Gebärde „frisch“ - gültig für alle Salate

+

und



Thunfischseelen



Gebärde „Fisch“ - gültig für alle Fischgerichte

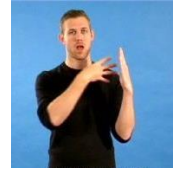


lecker oder schlecht?





Speiseplan  
für



Do

Donnerstag



Salat



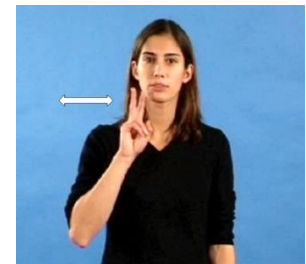
Gebärde „frisch“ - gültig für alle Salate

+

und



Spinatspätzle mit  
Pestosoße



Gebärde „vegetarisch“

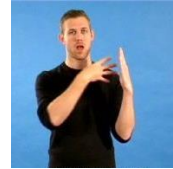


lecker oder schlecht?



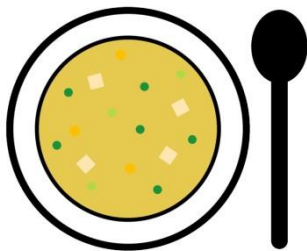
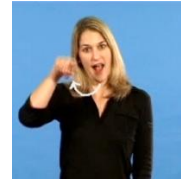


# Speiseplan für



**Fr**

# Freitag



# Minestrone



Gebärde „flüssig“ - gültig für alle Suppen

**+**

# und



# Muffin



Gebärde „süß“ - gültig für alle Süßspeisen



# lecker oder schlecht?

