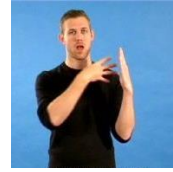


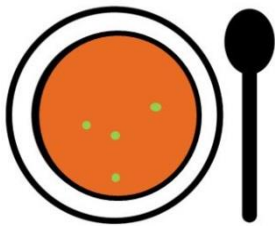
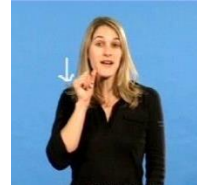


Speiseplan für

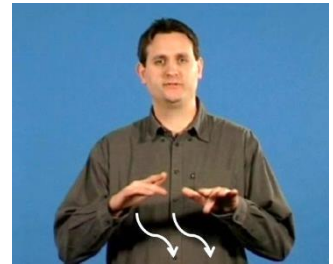


Mo

Montag



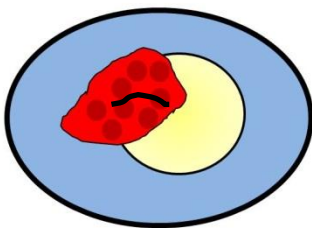
Minestrone



Gebärde „flüssig“ - gültig für alle Suppen

+

und



**Vanilleeis mit
heißen
Himbeeren**



Gebärde „süß“ - gültig für alle Süßspeisen

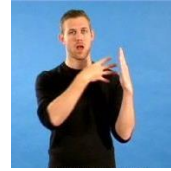


lecker oder schlecht?

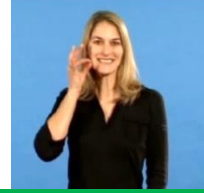




Speiseplan
für



Dienstag



Gegrillter
Schweinerücken mit
Kartoffelsalat

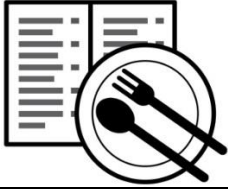


Gebärde „Fleisch“ - gültig für alle
Fleischgerichte

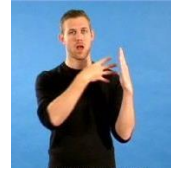


lecker oder schlecht?





Speiseplan für



Mittwoch



Chinesische Putenpfanne süß- sauer mit Reis



Gebärde „Fleisch“ - gültig für alle
Fleischgerichte

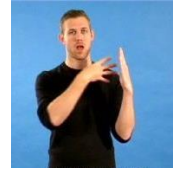


lecker oder schlecht?





Speiseplan
für



Do

Donnerstag



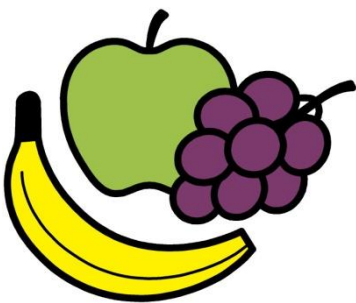
Spaghettisalat



Gebärde „Nudel“ - für alle Nudelgerichte

+

und



Obst



Gebärde „süß“ - gültig für alle Süßspeisen

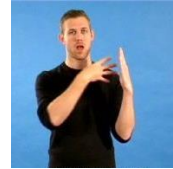


lecker oder schlecht?



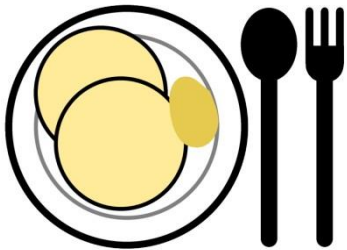
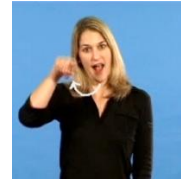


Speiseplan für



Fr

Freitag



Pfannkuchen mit Nutella



Gebärde „süß“ - gültig für alle Süßspeisen



lecker oder schlecht?

