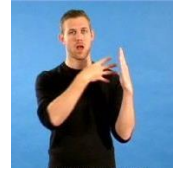


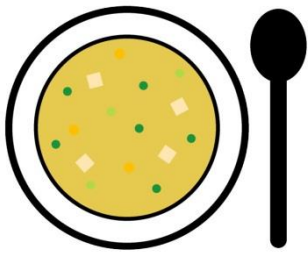


Speiseplan
für

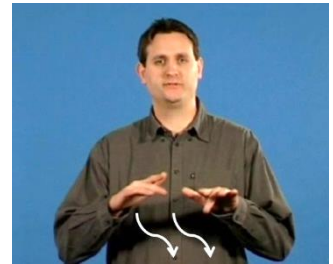


Mo

Montag



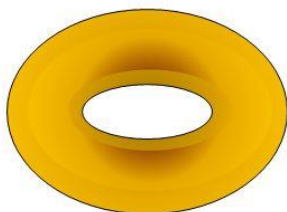
Italienische
Minestrone



Gebärde „flüssig“ - gültig für alle Suppen

+

und



Donut



Gebärde „süß“ - gültig für alle Süßspeisen

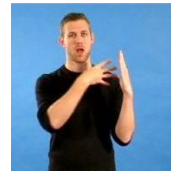


lecker oder schlecht?





Speiseplan
für



Dienstag



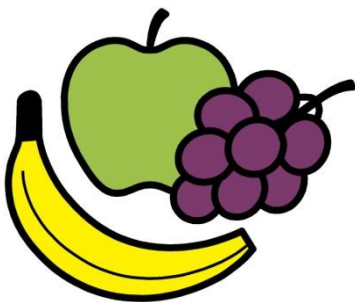
Fitnessburger



Gebärde „Fleisch“ - gültig für alle
Fleischgerichte

+

und



Obst



Gebärde „süß“ - gültig für alle
Süßspeisen

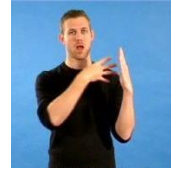


lecker oder schlecht?

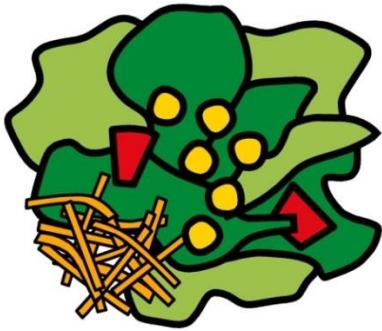




Speiseplan
für



Mittwoch



Salat



Gebärde „frisch“ - gültig für alle Salate

+

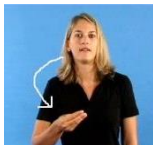
und



Gefüllte
Paprikaschoten mit
Reis und Tomaten-
Sahnesoße



Gebärde „Fleisch“ - gültig für alle
Fleischgerichte

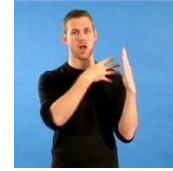


lecker oder schlecht?



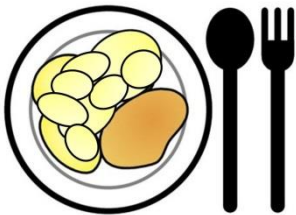


Speiseplan
für



Do

Donnerstag



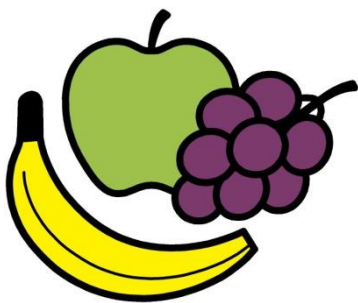
Gebratenes
Lachsfilet,
Kartoffeln,
Kräuter-
Zitronensoße



Gebärde „Fisch“ - gültig für alle Fischgerichte

+

und



Obst



Gebärde „süß“ - gültig für alle Süßspeisen

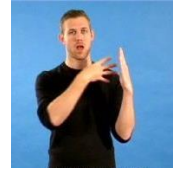


lecker oder schlecht?



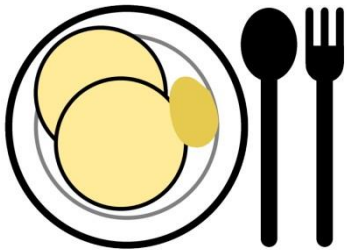
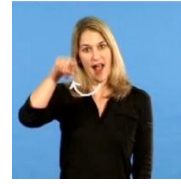


Speiseplan für



Fr

Freitag



Germknödel mit Vanillesoße



Gebärde „süß“ - gültig für alle Süßspeisen



lecker oder schlecht?

