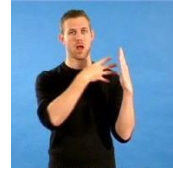


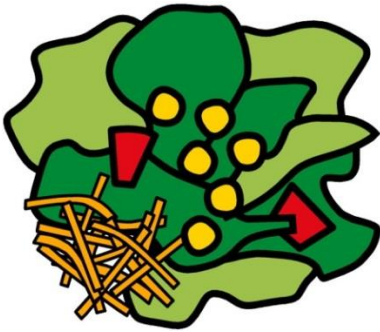


Speiseplan für



Mo

Montag



Salat



Gebärde „frisch“ - gültig für alle Salate

+

und



Lasagne



Gebärde „Pasta“

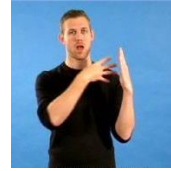


lecker oder schlecht?





Speiseplan
für



Dienstag



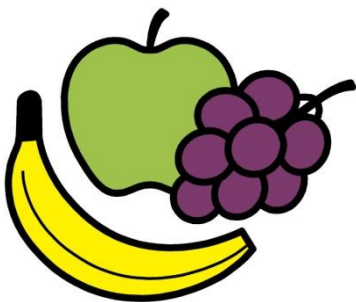
Schaschlikpanne
mit Curryreis



Gebärde „Fleisch“ - gültig für alle
Fleischgerichte

+

und



Obst



Gebärde „süß“ - gültig für alle
Süßspeisen

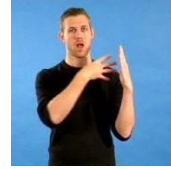


lecker oder schlecht?

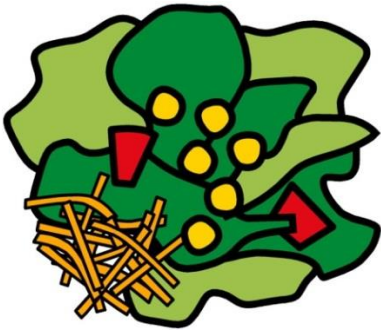




Speiseplan
für



Mittwoch



Salat



Gebärde „frisch“ - gültig für alle Salate

+

und



Pizza „Salami“



Gebärde „Pizza“

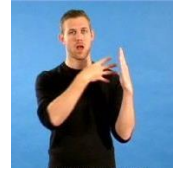


lecker oder schlecht?



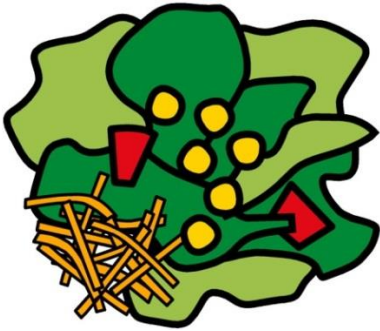
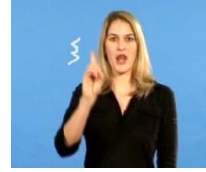


Speiseplan
für



Do

Donnerstag



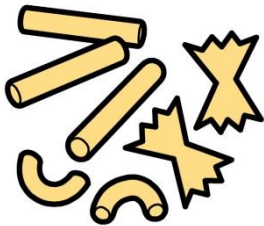
Salat



Gebärde „frisch“ - gültig für alle Salate

+

und



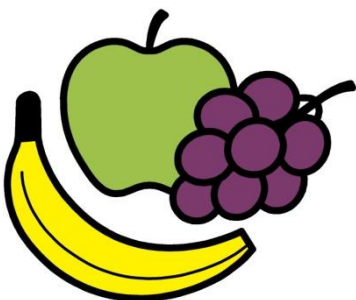
Nudelauflauf



Gebärde „Nudeln“ - gültig für alle Nudelgerichte

+

und



Obst



Gebärde „süß“ - gültig für alle Süßspeisen

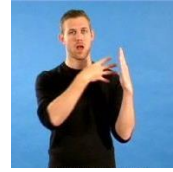


lecker oder schlecht?



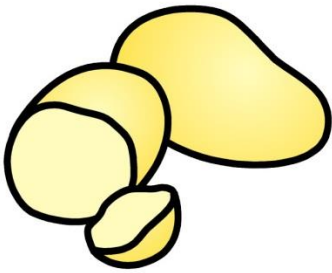
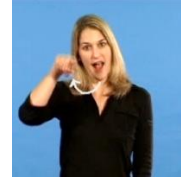


Speiseplan für

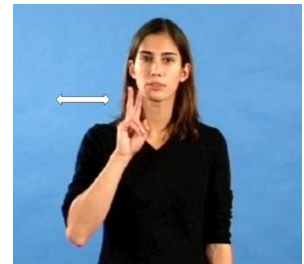


Fr

Freitag



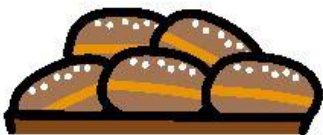
**Pellkartoffeln mit
Kräuterquark**



Gebärde „vegetarisch“

+

und



Faschingsküchle



Gebärde „süß“ - gültig für alle Süßspeisen



lecker oder schlecht?

