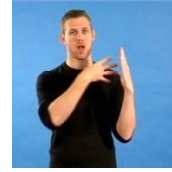


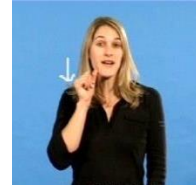


Speiseplan für



Mo

Montag



Salat



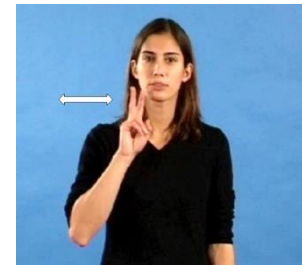
Gebärde „frisch“ - gültig für alle Salate

+

und



Gemüsepizza



Gebärde „vegetarisch“

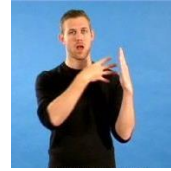


lecker oder schlecht?





Speiseplan
für



Dienstag



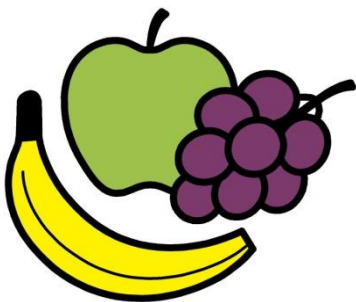
Putenschnitzelchen
mit Zucchini und
Mozzarella
überbacken, Reis



Gebärde „Fleisch“ - gültig für alle
Fleischgerichte

+

und



Obst



Gebärde „süß“ - gültig für alle
Süßspeisen

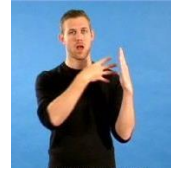


lecker oder schlecht?

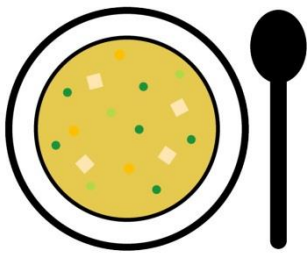




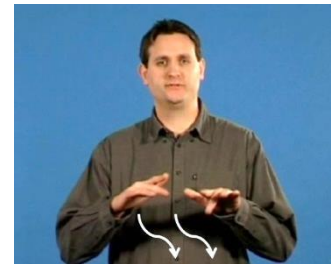
Speiseplan
für



Mittwoch



Kartoffeleintopf
mit Debreciner



Gebärde „flüssig“ - gültig für alle Suppen

+

und



Apfelschnee



Gebärde „süß“ - gültig für alle Süßspeisen

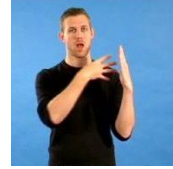


lecker oder schlecht?



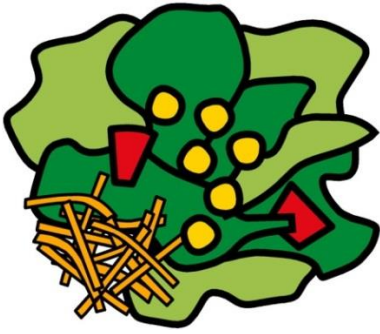


Speiseplan
für



Do

Donnerstag



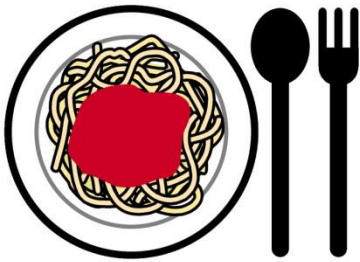
Salat



Gebärde „frisch“ - gültig für alle Salate

+

und



Spaghetti
Bolognese



Gebärde „Nudel“ - gültig für alle Nudelgerichte

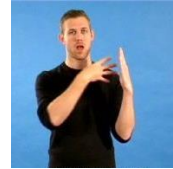


lecker oder schlecht?



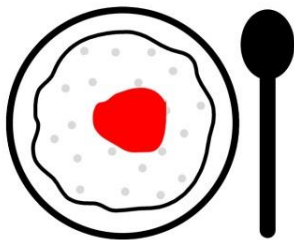
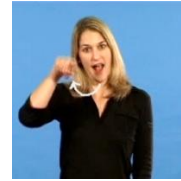


Speiseplan für



Fr

Freitag



Milchreis mit Kompott



Gebärde „süß“ - gültig für alle Süßspeisen



lecker oder schlecht?



