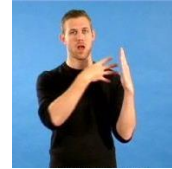


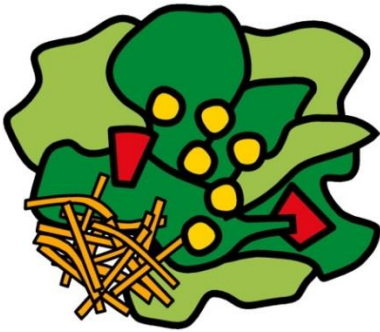
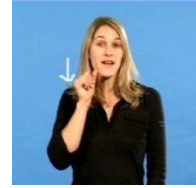


Speiseplan für



Mo

Montag



Salat



Gebärde „frisch“ - gültig für alle Salate

+

und



Nudeln mit
Käsesoße



Gebärde „Nudeln“ - gültig für alle Nudelgerichte

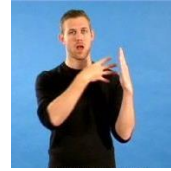


lecker oder schlecht?





Speiseplan
für



Dienstag



Kasslerbraten mit
Kartoffelgemüse und
Petersiliensoße



Gebärde „Fleisch“ - gültig für alle
Fleischgerichte

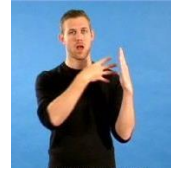


lecker oder schlecht?

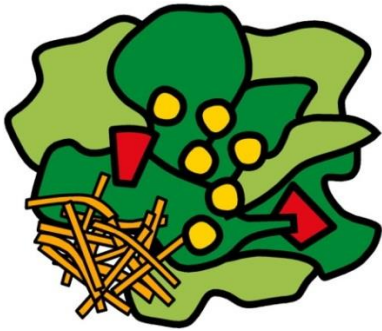




Speiseplan
für



Mittwoch



Salat



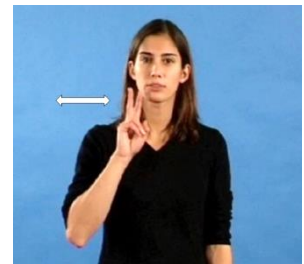
Gebärde „frisch“ - gültig für alle Salate

+

und



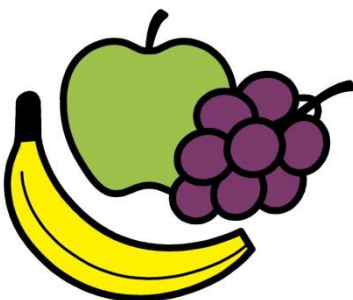
Überbackene
Brezeln



Gebärde „vegetarisch“

+

und



Obst



Gebärde „süß“ - gültig für alle Süßspeisen

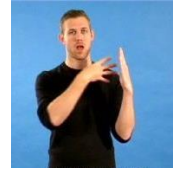


lecker oder schlecht?





Speiseplan
für



Do

Donnerstag



Geschnetzeltes mit
Reis



Gebärde „Fleisch“ - gültig für alle Fleischgerichte

+

und



Mandarinen-
Quark



Gebärde „süß“ - gültig für alle Süßspeisen

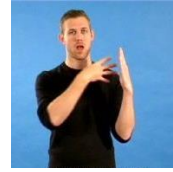


lecker oder schlecht?



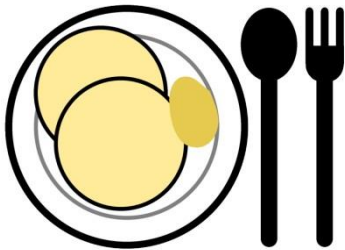
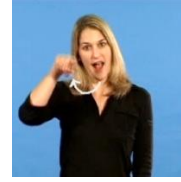


Speiseplan für



Fr

Freitag



Germknödel mit Vanillesoße



Gebärde „süß“ - gültig für alle Süßspeisen



lecker oder schlecht?

