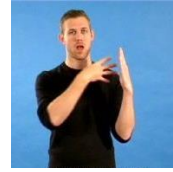


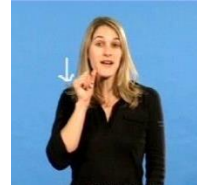


Speiseplan für



Mo

Montag



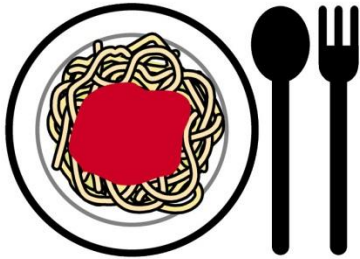
Salat



Gebärde „frisch“ - gültig für alle Salate

+

und



Spaghetti
Bolognese



Gebärde „Nudel“ - gültig für alle Nudelgerichte



lecker oder schlecht?





Speiseplan
für



Dienstag



Salat



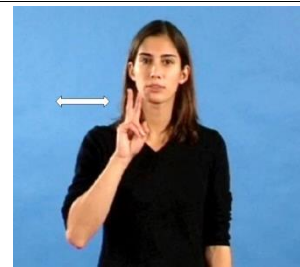
Gebärde „frisch“ - gültig für alle Salate

+

und



Heiße
Gemüseseelen



Gebärde „vegetarisch“

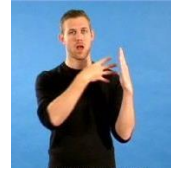


lecker oder schlecht?

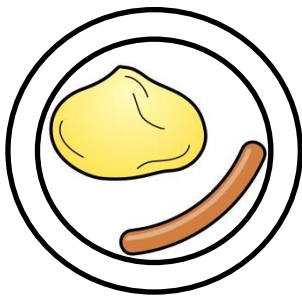




Speiseplan
für



Mittwoch



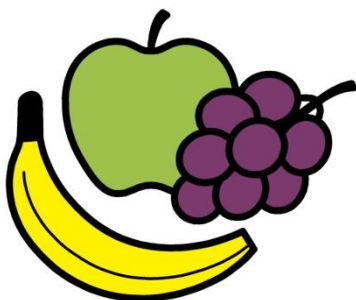
Geschwollene
Bratwurst mit
Bratensoße und
Kartoffelsalat



Gebärde „Fleisch“ - gültig für alle
Fleischgerichte

+

und



Obst



Gebärde „süß“ - gültig für alle
Süßspeisen

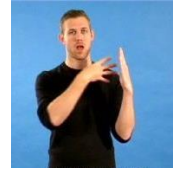


lecker oder schlecht?





Speiseplan
für



Do

Donnerstag



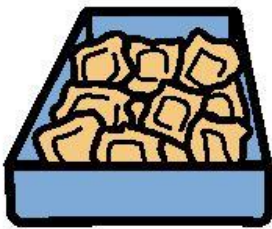
Salatteller



Gebärde „frisch“ - gültig für alle Salate

+

und



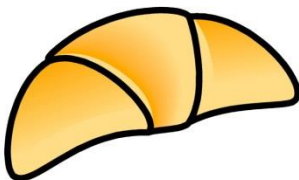
Gebratene
Maultäschchen



Gebärde „Nudel“ für alle Nudelgerichte

+

und



Mini-Windis



Gebärde „süß“ - gültig für alle Süßspeisen

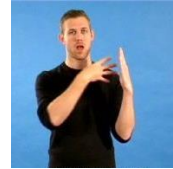


lecker oder schlecht?



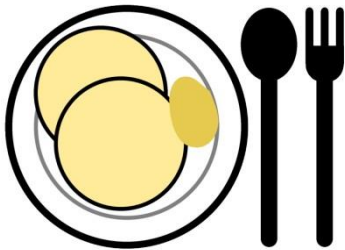
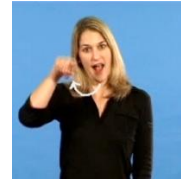


Speiseplan für



Fr

Freitag



Pfannkuchen mit Marmelade



Gebärde „süß“ - gültig für alle Süßspeisen



lecker oder schlecht?

