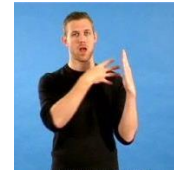


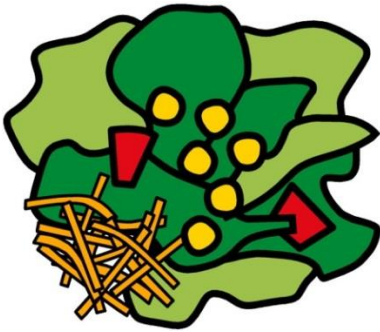


# Speiseplan für



**Mo**

Montag



Salat



Gebärde „frisch“ - gültig für alle Salate

+

und



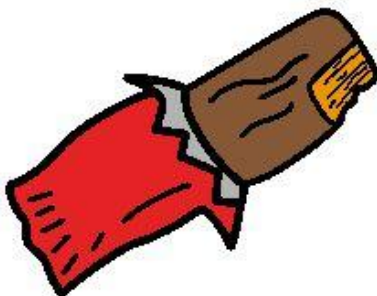
Rigatoni mit  
Thunfisch-  
Tomaten-Soße



Gebärde „Nudeln“ - gültig für alle Nudelgerichte

+

und



Knoppers



Gebärde „süß“ - gültig für alle Süßspeisen

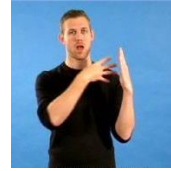


lecker oder schlecht?

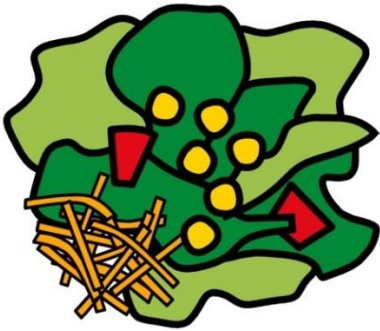




Speiseplan  
für



Dienstag



Salat



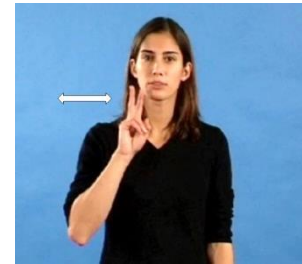
Gebärde „frisch“ - gültig für alle Salate

+

und



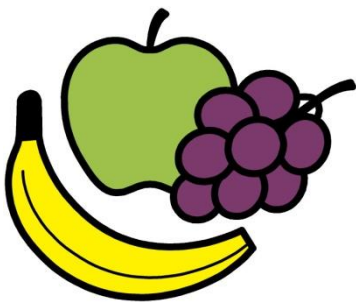
Kässpätzlen



Gebärde „vegetarisch“

+

und



Obst



Gebärde „süß“ - gültig für alle Süßspeisen

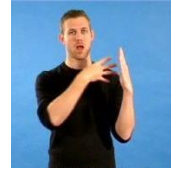


lecker oder schlecht?

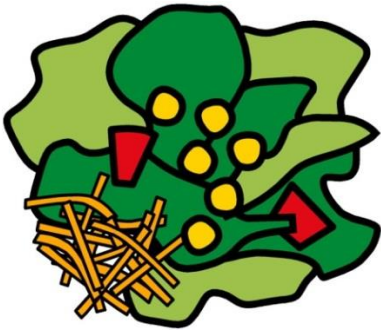




Speiseplan  
für



Mittwoch



Salat



Gebärde „frisch“ - gültig für alle Salate

+

und



Mailänderrouladen,  
Reismudeln



Gebärde „Fleisch“ - gültig für alle  
Fleischgerichte

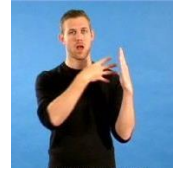


lecker oder schlecht?



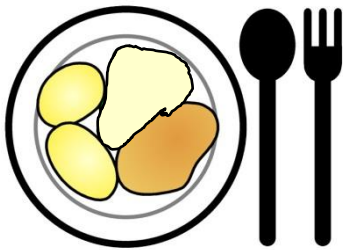
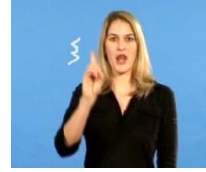


Speiseplan  
für



Do

Donnerstag



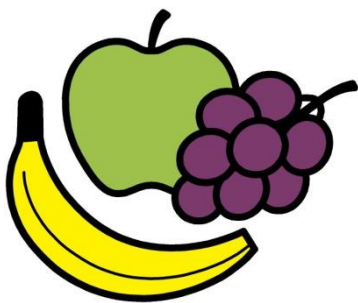
Paniertes  
Fischfilet mit  
Salzkartoffeln  
und Remoulade



Gebärde „Fisch“ - gültig für alle Fischgerichte

+

und



Obst



Gebärde „süß“ - gültig für alle Süßspeisen

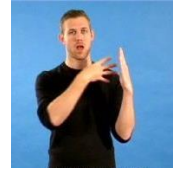


lecker oder schlecht?



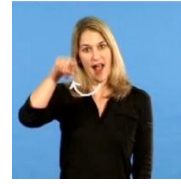


# Speiseplan für



**Fr**

# Freitag



# Apfelstrudel mit Vanilleeis



Gebärde „süß“ - gültig für alle Süßspeisen



# lecker oder schlecht?

