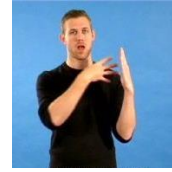


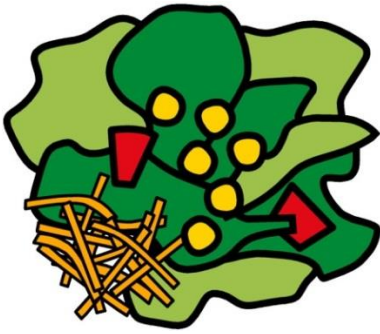
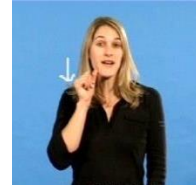


Speiseplan für



Mo

Montag



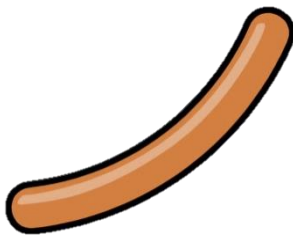
Salat



Gebärde „frisch“ - gültig für alle Salate

+

und



Wienerle im
Käseblätterteig



Gebärde „Fleisch“ - gültig für alle Fleischgerichte

+

und



Wintereis



Gebärde „süß“ - gültig für alle Süßspeisen

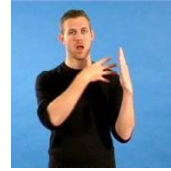


lecker oder schlecht?

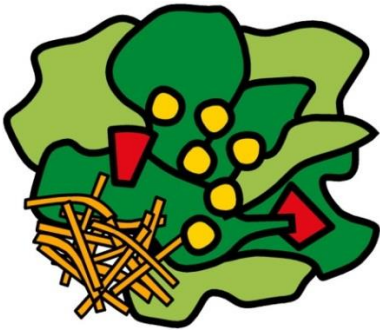




Speiseplan
für



Dienstag



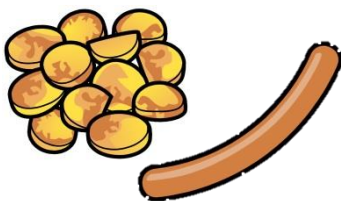
Bunter Blattsalat



Gebärde „frisch“ - gültig für alle Salate

+

und



Lyoner mit
Bratkartoffeln



Gebärde „Fleisch“ - gültig für alle
Fleischgerichte

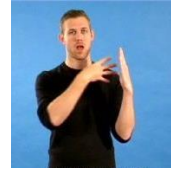


lecker oder schlecht?

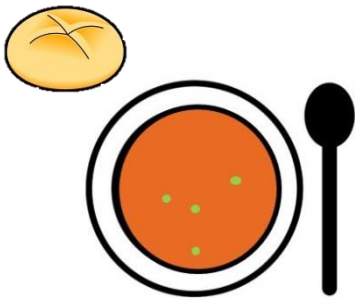




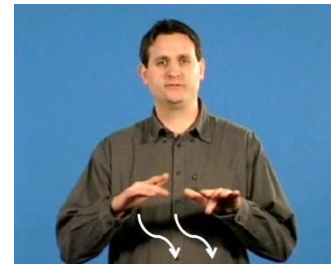
Speiseplan
für



Mittwoch



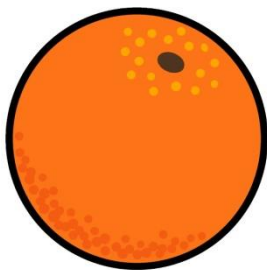
Gulascheintopf mit
Semmel



Gebärde „flüssig“ - gültig für alle Suppen

+

und



Orange



Gebärde „süß“ - gültig für alle Süßspeisen

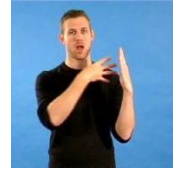


lecker oder schlecht?



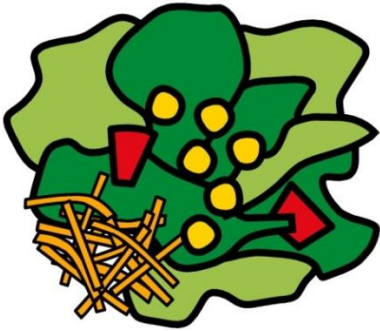
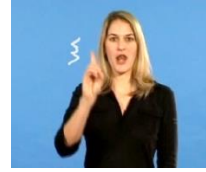


Speiseplan
für



Do

Donnerstag



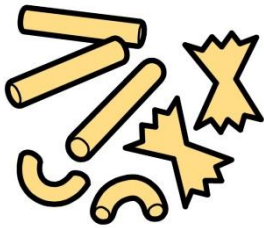
Salat



Gebärde „frisch“ - gültig für alle Salate

+

und



Nudelauflauf mit
Gemüse



Gebärde „Nudeln“ - gültig für alle Nudelgerichte

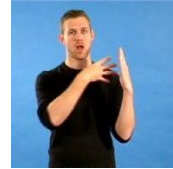


lecker oder schlecht?



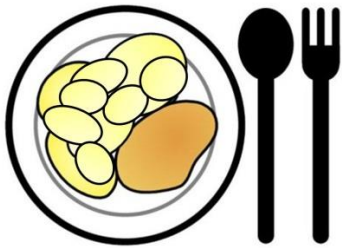
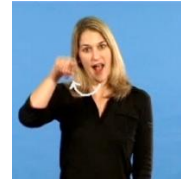


Speiseplan für



Fr

Freitag



Kaiserschmarrn mit Apfelmus



Gebärde „süß“ - gültig für alle Süßspeisen



lecker oder schlecht?

