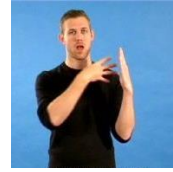


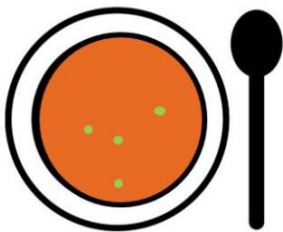
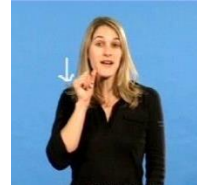


# Speiseplan für

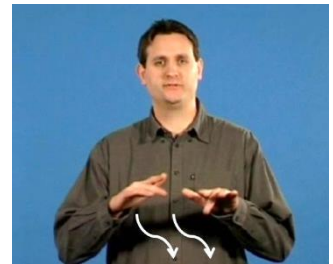


**Mo**

**Montag**



**Gulascheintopf  
mit Wurzelbrot**



Gebärde „flüssig“ - gültig für alle Suppen

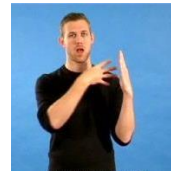


**lecker oder schlecht?**

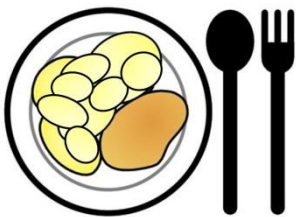




Speiseplan  
für



Dienstag



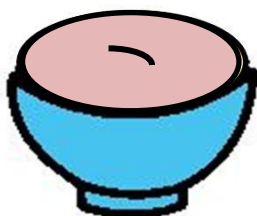
Paniertes  
Fischfilet,  
Kartoffeln und  
Remoulade



Gebärde „Fisch“ - gültig für alle Fischgerichte

+

und



Erdbeercreme



Gebärde „süß“ - gültig für alle Süßspeisen

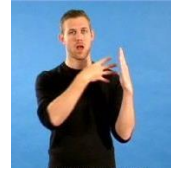


lecker oder schlecht?

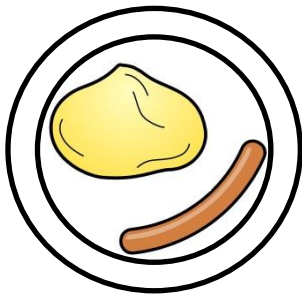




# Speiseplan für



## Mittwoch



### Schweinsbrat- würstle mit Nudelsalat



Gebärde „Fleisch“ - gültig für alle  
Fleischgerichte

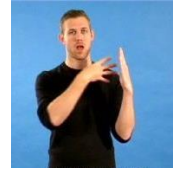


### lecker oder schlecht?



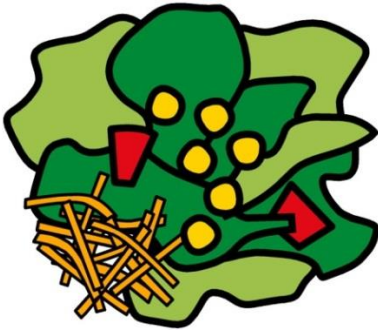


Speiseplan  
für



Do

Donnerstag



Salat



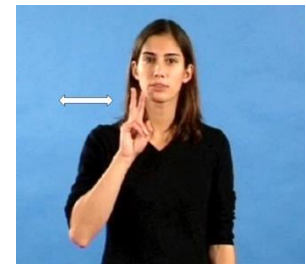
Gebärde „frisch“ - gültig für alle Salate

+

und



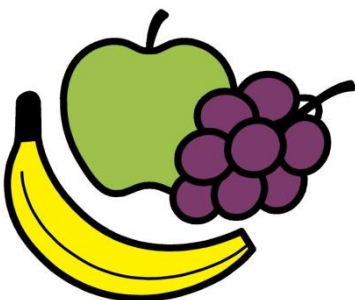
Salamiseelen



Gebärde „vegetarisch“

+

und



Obst



Gebärde „süß“ - gültig für alle Süßspeisen

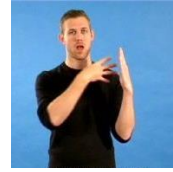


lecker oder schlecht?



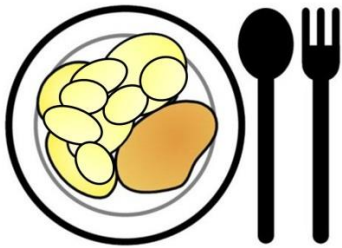
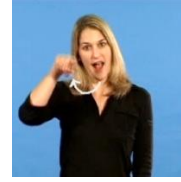


# Speiseplan für



**Fr**

# Freitag



# Kaiserschmarrn mit Apfelmus



Gebärde „süß“ - gültig für alle Süßspeisen



# lecker oder schlecht?

