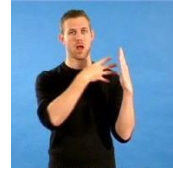




Speiseplan für



Mo

Montag



Salat



Gebärde „frisch“ - gültig für alle Salate

+

und



Lasagne



Gebärde „Pasta“

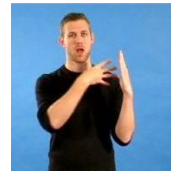


lecker oder schlecht?

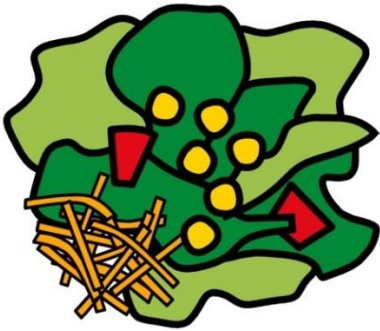




Speiseplan
für



Dienstag



Salat



Gebärde „frisch“ - gültig für alle Salate

+

und



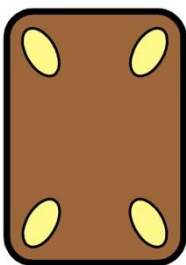
Thunfischseelen



Gebärde „Fisch“ - gültig für alle Fischgerichte

+

und



Lebkuchen



Gebärde „süß“ - gültig für alle Süßspeisen

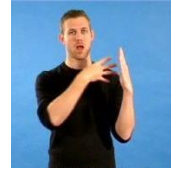


lecker oder schlecht?

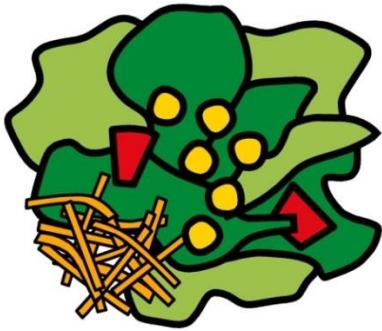




Speiseplan
für



Mittwoch



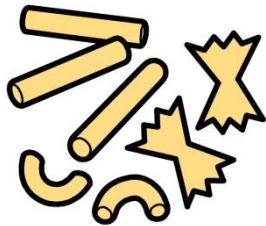
Salat



Gebärde „frisch“ - gültig für alle Salate

+

und



Schleifchennudeln
mit Käsesoße



Gebärde „Nudeln“ - gültig für alle
Nudelgerichte

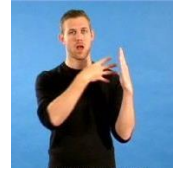


lecker oder schlecht?



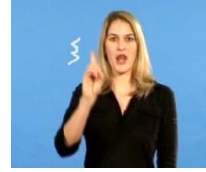


Speiseplan
für



Do

Donnerstag



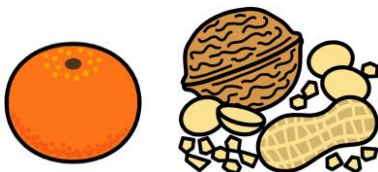
Gyros mit Reis,
Zaziki



Gebärde „Fleisch“ - gültig für alle Fleischgerichte

+

und



Mandarinen und
Nüsse



Gebärde „süß“ - gültig für alle Süßspeisen

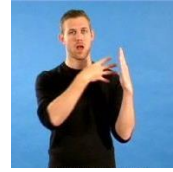


lecker oder schlecht?



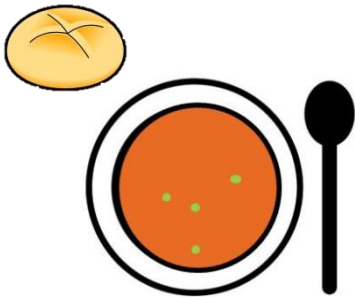
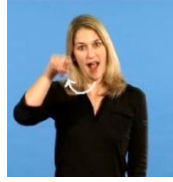


Speiseplan für

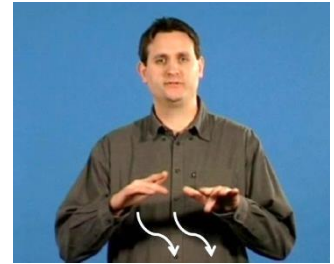


Fr

Freitag



**Kürbiscremesuppe
mit
Laugensemmel**



Gebärde „flüssig“ - gültig für alle Suppen



lecker oder schlecht?

